

Klaipėdos miesto lopšelio-darželio „Rūta“ ugdytinių sveikatos rodiklių analizė 2020 – 2021 m.m.

Visuomenės sveikatos specialistė
Agnė Morkūnienė
2020 12 31



Lietuvos Respublikos sveikatos apsaugos ministro 2018 m. rugpjūčio 13 d. įsakymu Nr. V-905 patvirtintos Lietuvos higienos normos HN 21:2017 „Mokykla, vykdanči bendrojo ugdymo programas. Bendrieji sveikatos saugos reikalavimai” 75 punkte nurodyta, kad mokyklos vadovas ar jo įgaliotas asmuo turi užtikrinti, kad mokiniai iki 18 metų ugdymo procese dalyvautų pasitikrinę sveikatą

- Vadovaujantis sveikatos apsaugos ministro 2018 m. balandžio 26 d. įsakymu Nr. V-657 „Dėl elektroninės sveikatos paslaugų ir bendradarbiavimo infrastruktūros informacinės sistemos naudojimo tvarkos aprašo patvirtinimo“ pakeitimo“, nuo 2018 m. birželio 1 d. duomenys, susiję su vaiko sveikatos pažymėjimu, visose asmens sveikatos priežiūros įstaigose privalo būti tvarkomi elektroniniu būdu.
- Mokinio sveikatos pažymėjimą sudaro: I dalis „Sveikatos būklės įvertinimas“ ir II dalis „Dantų ir žandikaulių būklės įvertinimas“.
- Užpildytos pažymėjimo I ir II dalys nesusijusios ir į Elektroninę sveikatos paslaugų ir bendradarbiavimo infrastruktūros informacinę sistemą (toliau – ESPBI IS) pateikiamos atskirai.
- Pirmą pažymėjimo dalį turi teisę pildyti šeimos gydytojas (vaikų ligų ir vidaus ligų gydytojai) arba slaugytojas, antrą dalį – gydytojas odontologas arba gydytojas odontologas specialistas, arba burnos higienistas.

Mokinio sveikatos pažymėjimas Forma Nr.E027-1

- ❖ Privalomas mokinio sveikatos patikrinimas vykdomas vieną kartą metuose.
- ❖ Ivertinama mokinio sveikatos būklė, pateikiamos rekomendacijos ugdymo įstaigai, nustatomos fizinio ugdymo grupės.

ŠEIMOS GYDYTOJAS DUOMENIS APIE MOKINIO SVEIKATĄ PATEIKIA
ELEKTRONINĖJE SVEIKATOS SISTEMOJE (ESPBI IS)



DUOMENIS NUKREIPIAMI Į MOKINIŲ SVEIKATOS STEBĖSENOS SISTEMĄ (VSS IS)



MOKYKLOS VSS DUOMENIS STEBI, ANALIZUOJA, PERDUODA REKOMENDACIJAS
DĖL PIRMOS PAGALBOS, PRITAIKYTO MAITINIMO IR KT. MOKYKLOS ATSTOVAMS

Sveikatos duomenų rezultatų svarba



Išnagrinėjus sveikatą atspindinčius rodiklius ir gydytojo rekomendacijas, galime kryptingai įgyvendinti sveikatos priežiūrą ugdymo veikloje.

Reikšmių paaiškinimas



- N - absoliutus asmenų skaičius.
- Rodiklio reikšmė - skaitinė rodiklio reikšmė ugdymo įstaigoje.
- Rodiklio reikšmė savivaldybėje - skaitinė rodiklio reikšmė savivaldybėje.
- Pokytis - pateikiama skaitinė ugdymo įstaigos rodiklio pokyčio reikšmė, kuri vaizduojama su "+" ženklu, jei reikšmė padidėjo, palyginus su praėjusiais metais ir "-", jei sumažėjo.
- Rodiklio pokytis bus pateikiamas rausva spalva, jei tai reiškia statistiškai reikšmingą rodiklio pokytį, palyginti su praėjusių metų reikšme
- ir balta, jei pokytis nebuvo statistiškai reikšmingas, palyginus su praeitų metų rodiklio reikšme.

**Klaipėdos lopšelio-darželio „Rūta“ ugdytinių
sveikatos būklė 2020/2021 m.m.**

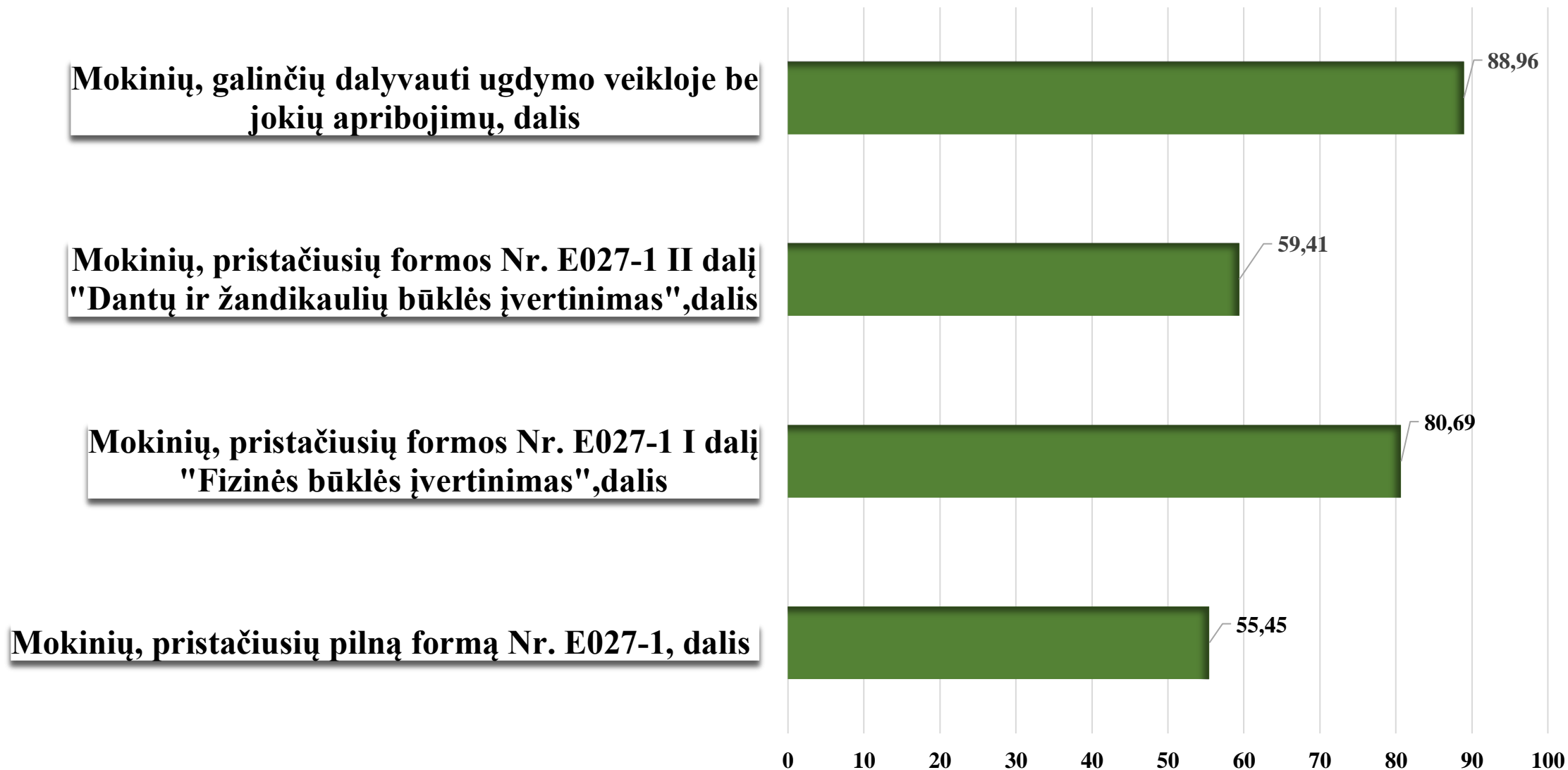


Klaipėdos miesto l/d „Rūta“ sveikatos rodiklių suvestinė (1)

Eil. Nr.	Rodiklis	N	Rodiklio reikšmė	Rodiklio reikšmė savi valdybėje	Pokytis nuo praėjusių metų
1.	Mokinių, lankančių ugdymo įstaiga, skaičius	202	-	8387	-2,88
2.	Mokinių pristačiusių formą Nr. E027-1, dalis (%)	112	55,45	1,34	+86,01
3.	Mokinių, kurių formos Nr. E027-1 formos I dalis "Fizinės būklės įvertinimas" užpildyta, dalis (%)	163	80,69	1,94	+4,25
4.	Mokinių, kurių formos Nr. E027-1 formos II dalis "Dantų ir žandikaulių būklės įvertinimas" užpildyta, dalis (%)	120	59,41	1,43	+74,07
5.	Mokinių, galinčių dalyvauti ugdymo veikloje be jokių apribojimų, dalis (%)	145	88,96	88,96	-3,88

Šaltinis: Vaikų sveikatos stebėsenos informacinė sistema (VSSIS)

Mokinių, pasitikrinusių sveikatą, dalis, proc.

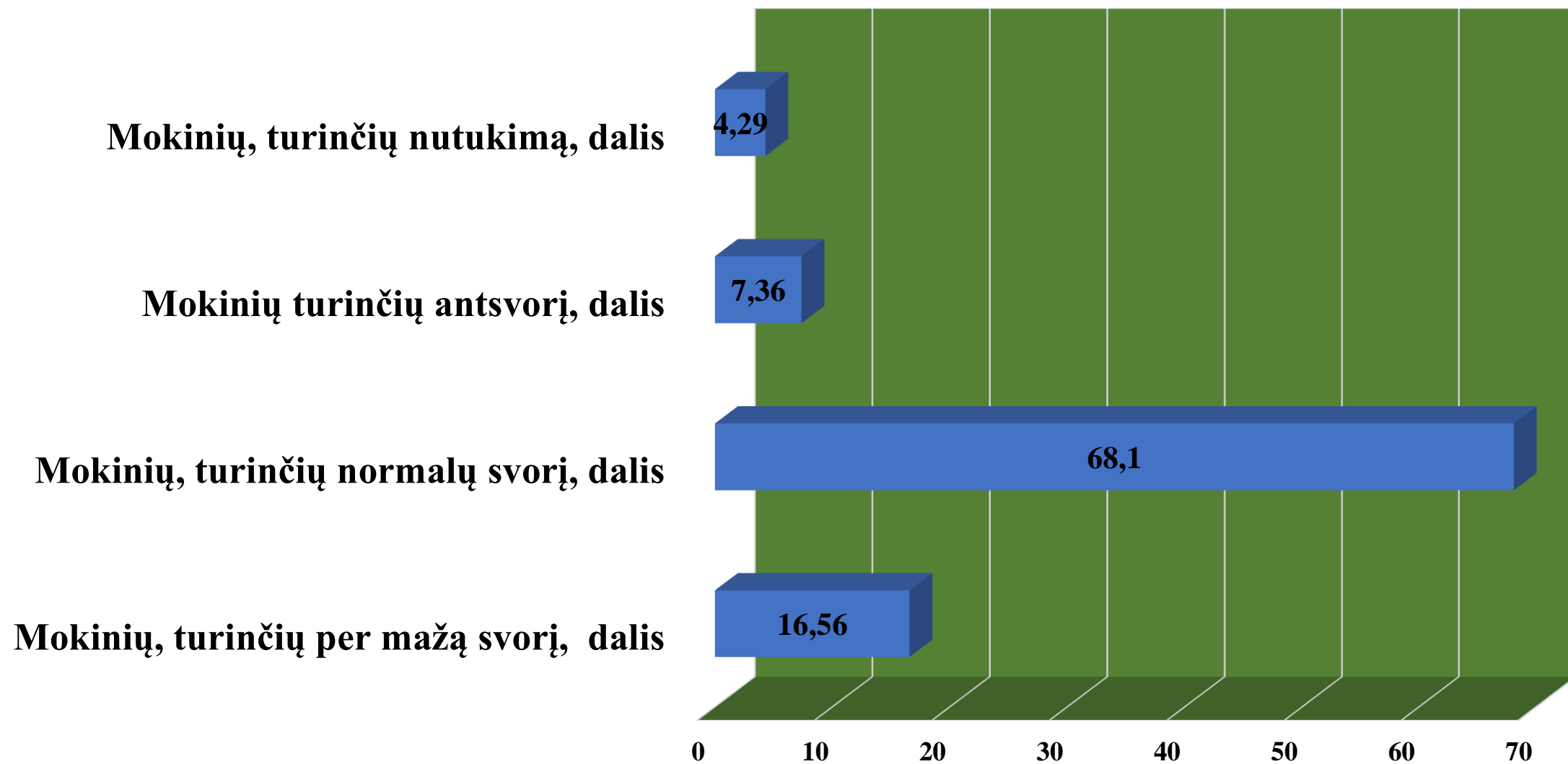


Klaipėdos miesto l/d „Rūta“ sveikatos rodiklių suvestinė (2)

Eil. Nr.	Rodiklis	N	Rodiklio reikšmė	Rodiklio reikšmė s avivaldyb ėje	Pokytis nuo praėitų metų
6.	Mokinių, turinčių per mažą svorį, dalis (%)	27	16,56	16,56	-21,59
7.	Mokinių, turinčių normalų svorį, dalis (%)	111	68,10	68,10	-6,29
8.	Mokinių, turinčių antsvorį, dalis (%)	12	7,36	7,36	NA
9.	Mokinių, turinčių nutukimą, dalis (%)	7	4,29	4,29	NA

Šaltinis: Vaikų sveikatos stebėsenos informacinė sistema (VSSIS)

Mokinių pasiskirstymas pagal kūno masės indeksą, proc.

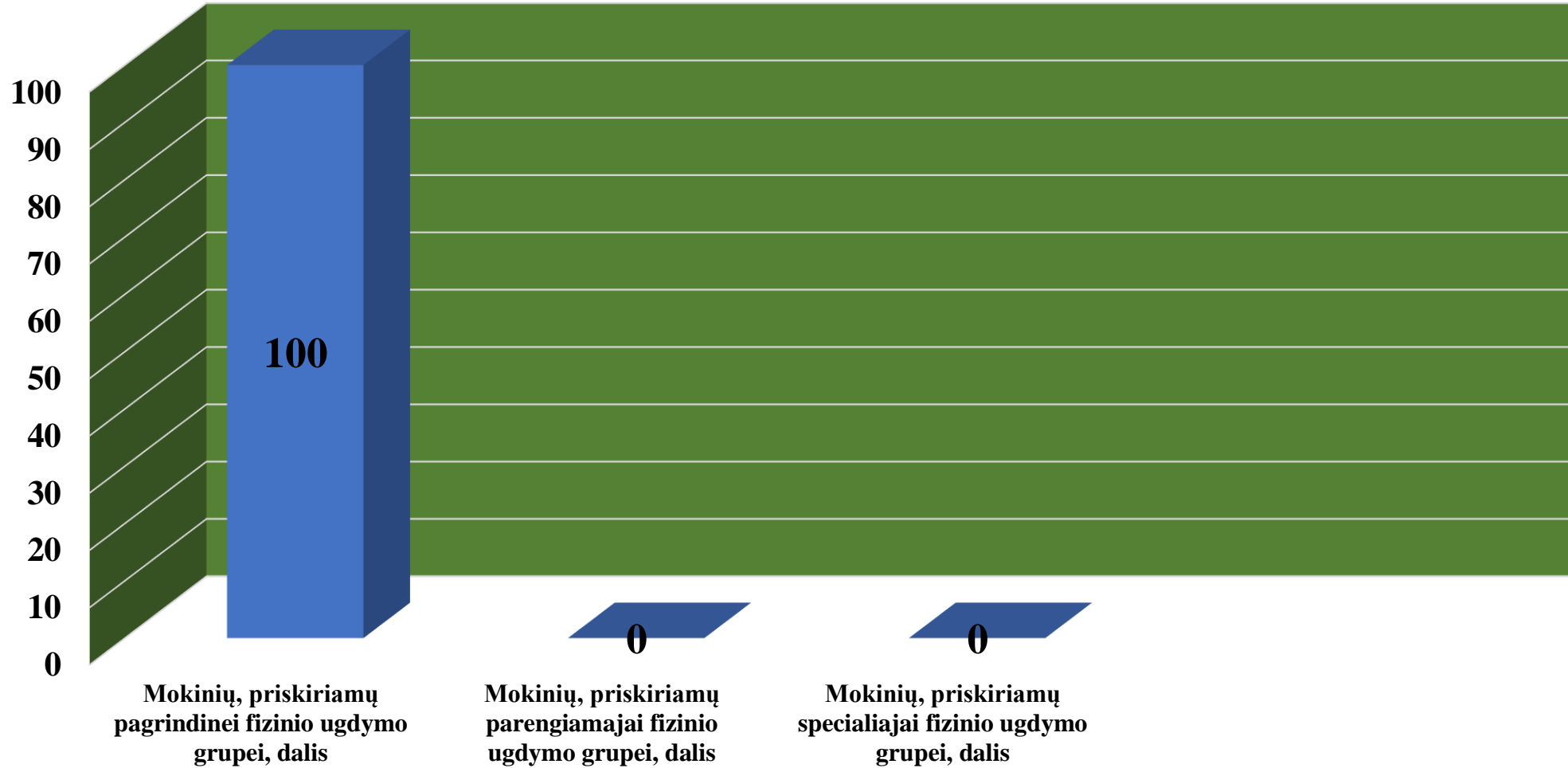


Klaipėdos miesto l/d „Rūta“ sveikatos rodiklių suvestinė (3)

Eil. Nr.	Rodiklis	N	Rodiklio reikšmė	Rodiklio reikšmė s avivaldyb ėje	Pokytis nuo praeitų metų
10.	Mokinių, priskiriamų pagrindinei fizinio ugdymo grupei, dalis (%)	163	100,00	100,00	+0,62
11.	Mokinių, priskiriamų parengiamajai fizinio ugdymo grupei, dalis (%)	0	0,00	0,00	NA
12.	Mokinių, priskiriamų specialiajai fizinio ugdymo grupei, dalis (%)	0	0,00	0,00	NA

Šaltinis: Vaikų sveikatos stebėsenos informacinė sistema (VSSIS)

**Mokinių, priskiriamų tam tikrai fizinio ugdymo grupei, pasiskirstymas,
proc.**

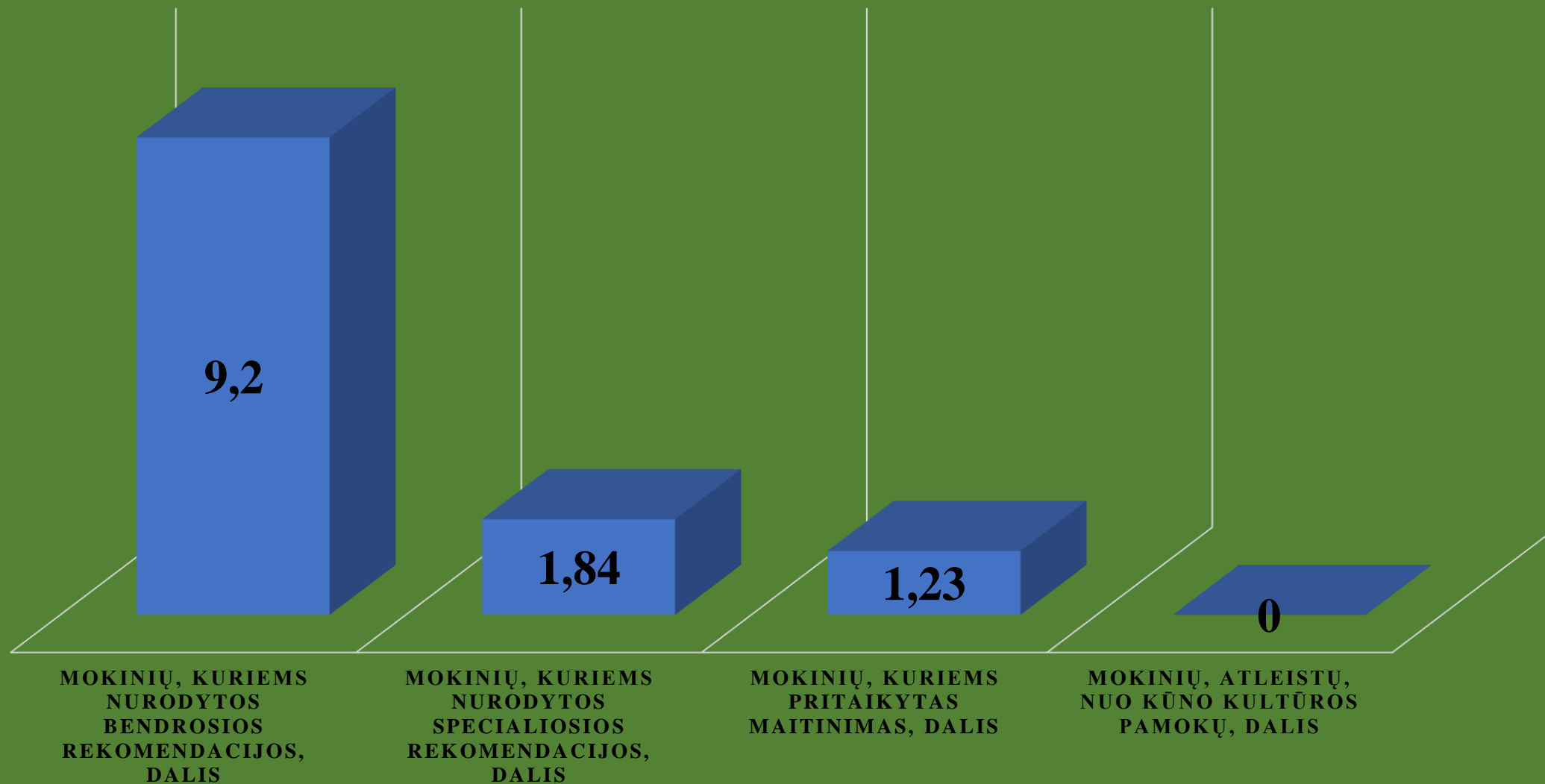


Klaipėdos miesto I/d „Rūta“ sveikatos rodiklių suvestinė (4)

Eil. Nr.	Rodiklis	N	Rodiklio reikšmė	Rodiklio reikšmė savivaldybėje	Pokytis nuo praeitų metų
13.	Mokinių, kuriems nurodytos bendrosios rekomendacijos, dalis (%)	15	9,20	9,20	+23,49
14.	Mokinių, kuriems nurodytos specialiosios rekomendacijos, dalis (%)	3	1,84	1,84	NA
15.	Mokinių atleistų nuo kūno kultūros pamokų, dalis (%)	0	0,00	0,00	NA
16.	Mokinių, kuriems pritaikytas maitinimas, dalis (%)	2	1,23	1,23	NA

Šaltinis: Vaikų sveikatos stebėsenos informacinė sistema (VSSIS)

**MOKINIŲ, KURIEMS NURODYTOS SPECIALIOS REKOMENDACIJOS,
DALIS NUO BENDRO MOKINIŲ SKAIČIAUS, PROC.**



Klaipėdos miesto l/d „Rūta“ sveikatos rodiklių suvestinė (5)

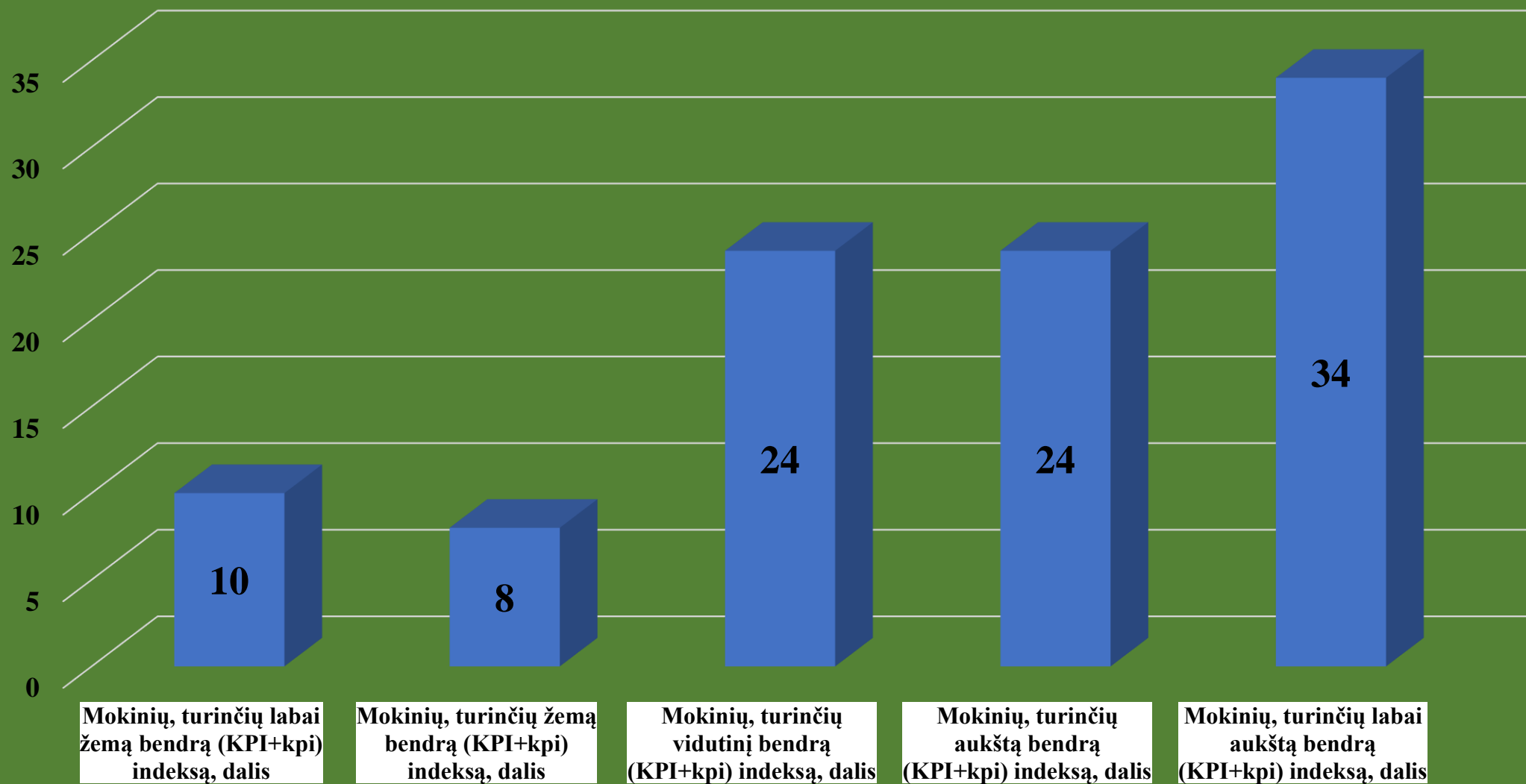
Eil. Nr.	Rodiklis	N	Rodiklio reikšmė	Rodiklio reikšmė savivaldybėje	Pokytis nuo praeitų metų
17.	Mokinių, turinčių labai žemą bendrą (KPI+kpi) indeksą, dalis (%)	5	10,00	4,17	NA
18.	Mokinių, turinčių žemą bendrą (KPI+kpi) indeksą, dalis (%)	4	8,00	3,33	NA
19.	Mokinių, turinčių vidutinį bendrą (KPI+kpi) indeksą, dalis (%)	12	24,00	10,00	NA
20.	Mokinių, turinčių aukštą bendrą (KPI+kpi) indeksą, dalis (%)	12	24,00	10,00	NA
21.	Mokinių, turinčių labai aukštą bendrą (KPI+kpi) indeksą, dalis (%)	17	34,00	14,17	NA

Pieninių dantų reikšmės žymimos mažosiomis raidėmis, nuolatinė - didžiosiomis:

K, k – pažeisti ėduonies, P, p – plombuoti, I, i - išrauti

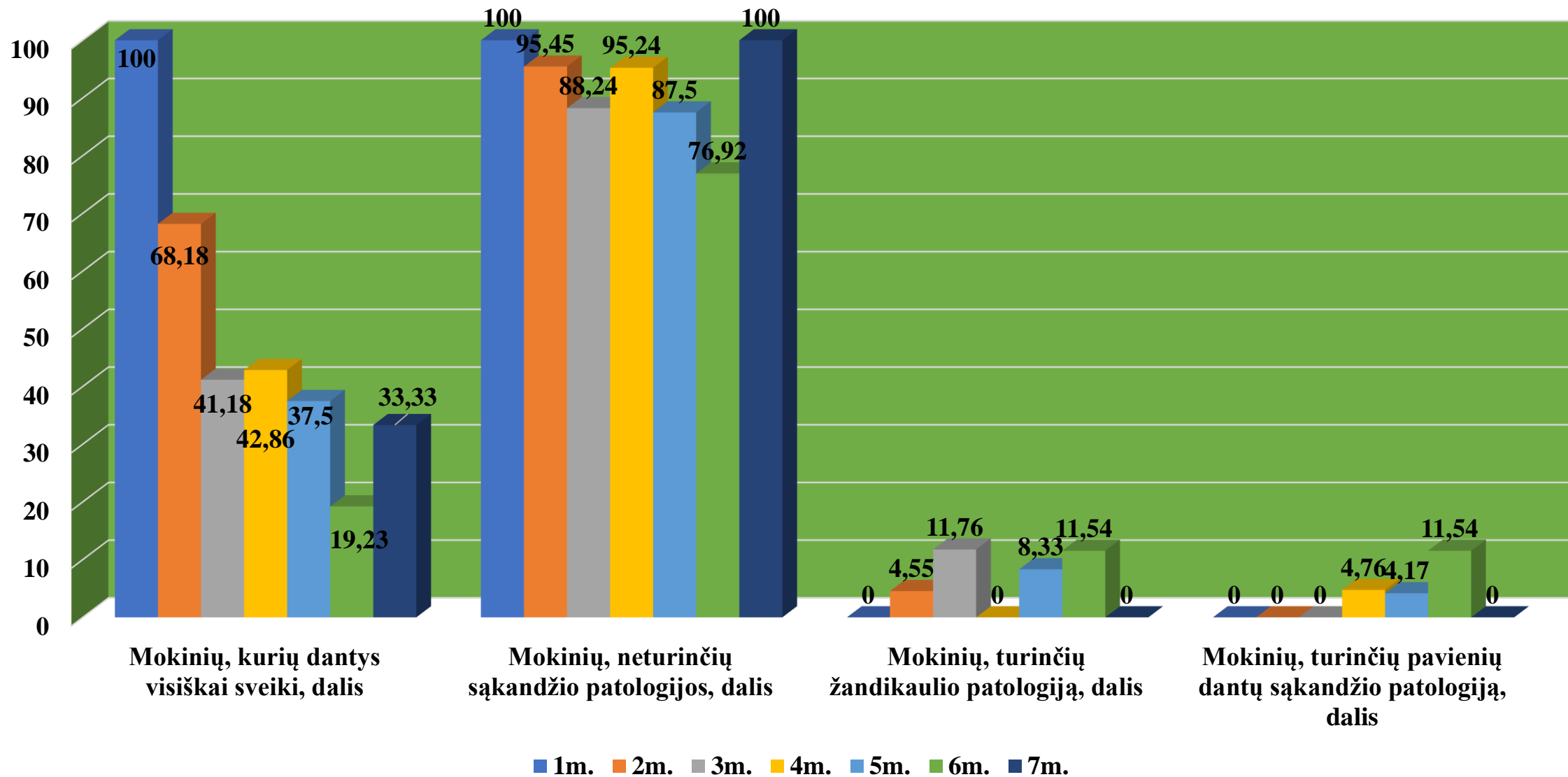
Šaltinis: Vaikų sveikatos stebėsenos informacinė sistema (VSSIS)

Mokinių pasiskirstymas pagal KPI+kpi indeksą, proc.

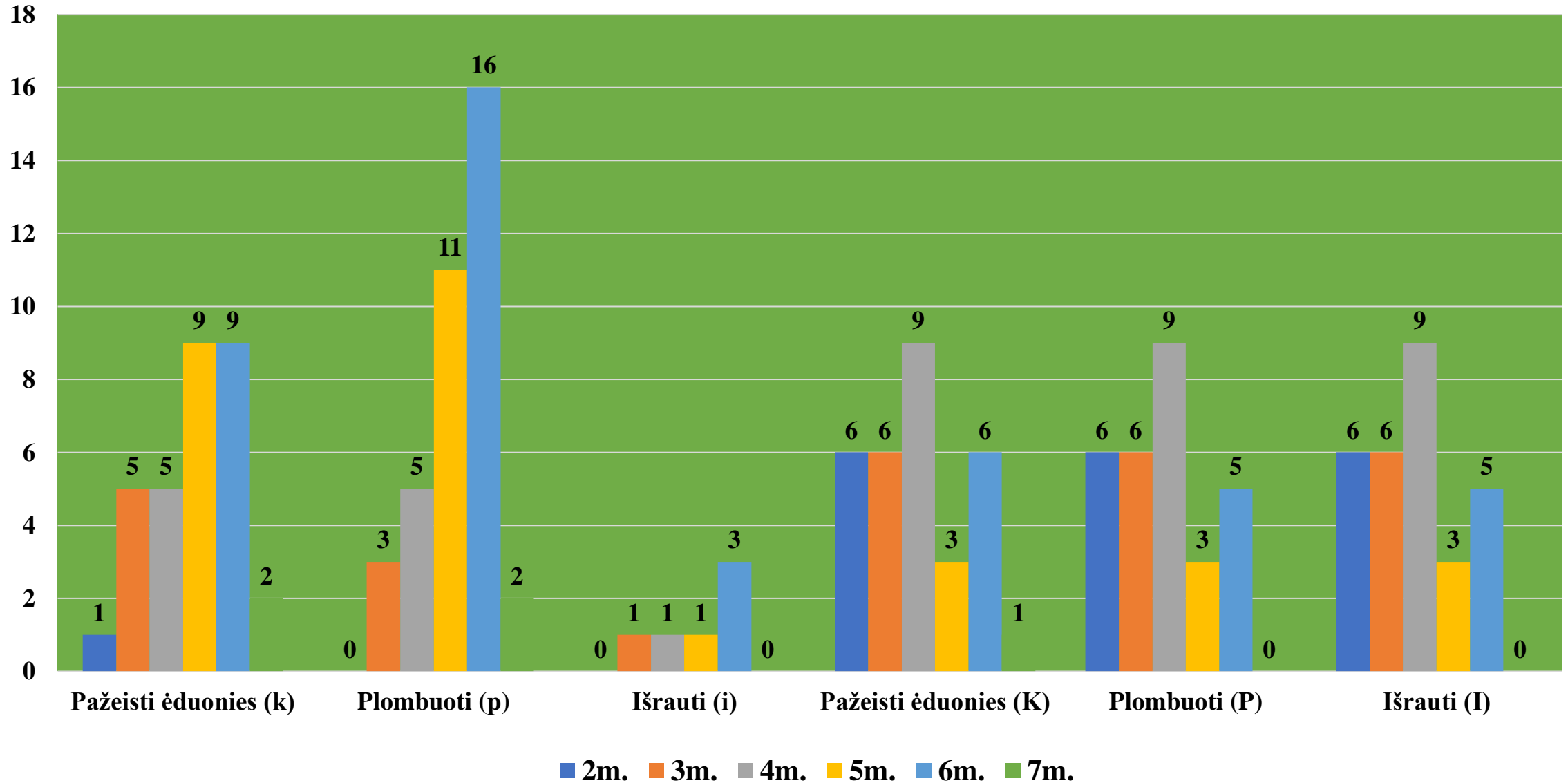


*KPI reikšmė mažesnė nei 1,2 – éduonies intensyvumas apibūdinamas kaip labai žemas; nuo 1,2 iki 2,6 –žemas, nuo 2,7 iki 4,4 – vidutinis; nuo 4,5 iki 6,5 – aukštas, o kai rodiklis didesnis nei 6,5 – labai aukštas.

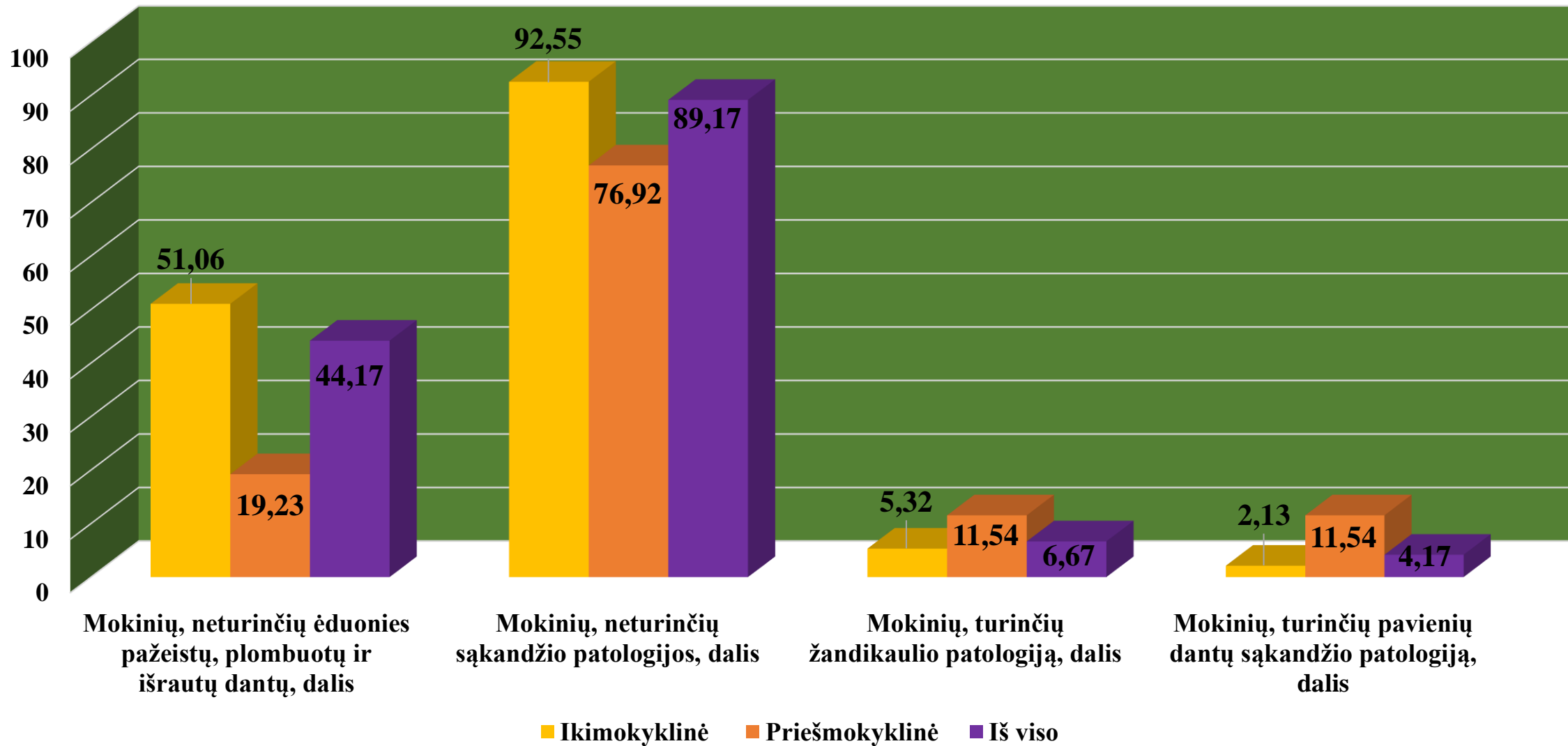
Mokinių dantų ir žandikaulių būklės pasiskirstymas pagal amžių, procentinė dalis nuo patikrinusių



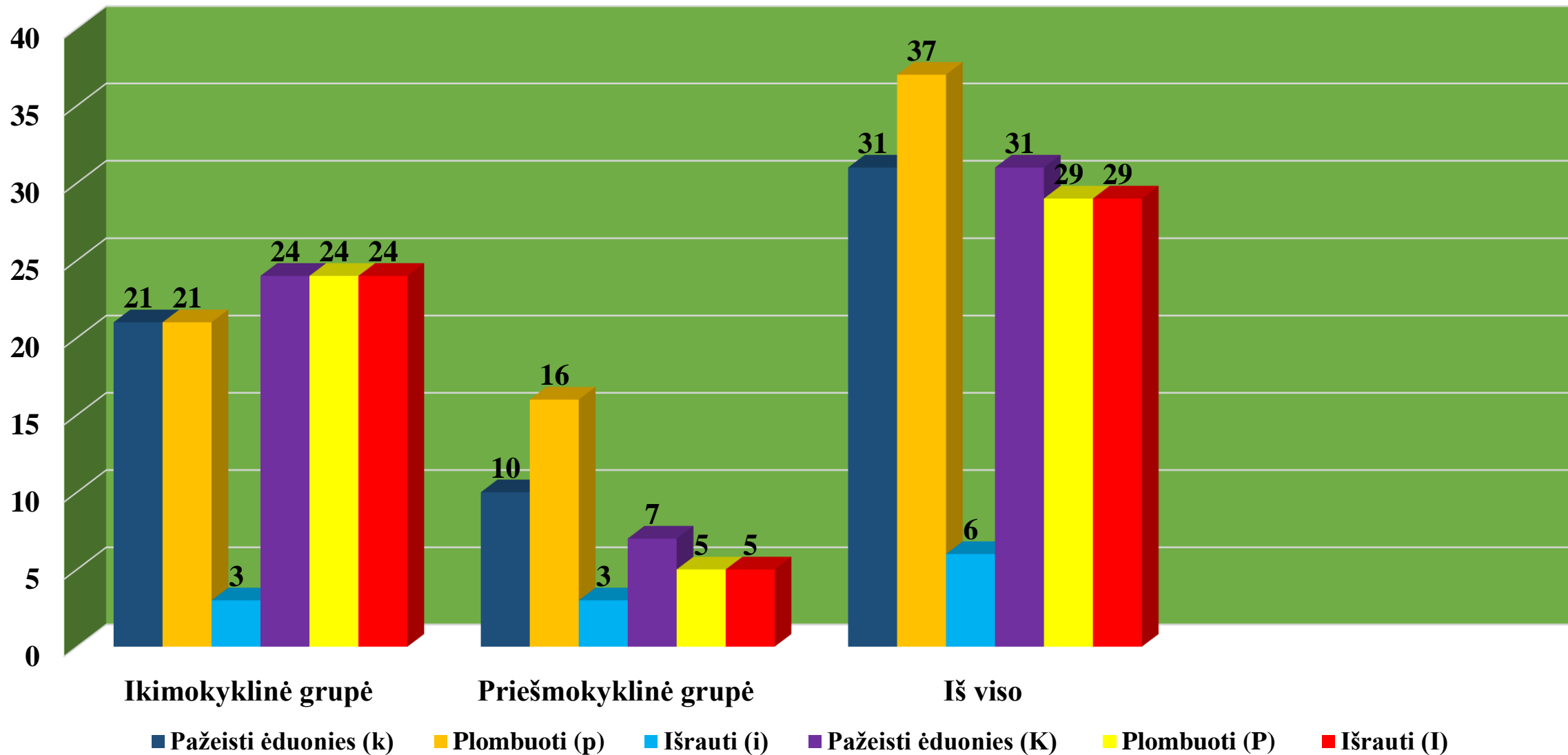
Mokinių, kurių pieniniai ir nuolatiniai dantys pažeisti, skaičiaus pasiskirstymas pagal amžių



Dantų ir žandikaulių būklė. Mokinių pasiskirstymas pagal amžiaus grupes, procentinė dalis nuo pasitikrinusių



Mokinių, kurių pieniniai ir nuolatiniai dantys pažeisti, skaičiaus pasiskirstymas pagal amžiaus grupes



Apibendrinimas

- Klaipėdos l/d „Rūta“ 2020 12 31 dienai buvo 202 mokiniai. Mokinių, pristatusių pilnai užpildytą formą Nr. E027-1 sudarė – 55,45 %.
- Pristatyta: I dalis „Fizinės būklės įvertinimas“ sudarė – 80,69 %,
II dalis „Dantų ir žandikaulių būklės įvertinimas“ – 59,41%.
- Mokinių, galinčių dalyvauti ugdymo veikloje be jokių apribojimų sudarė – 88,96 %.

Dėl COVID-19 pandemijos buvo pratęsta profilaktinių patikrinimų data iki 2020-12-31, todėl dalis mokinių dar nebuvo pristatę pažymų.

Rekomendacijos



- Formuoti sveikos gyvensenos įgūdžius, bendromis mokytojų/auklėtojų ir bendruomenės pastangomis kurti sveikatai palankią ir saugią aplinką.
- Siekti sveikatos ugdymą vykdyti visomis kryptimis, ypatingą dėmesį skiriant kvėpavimo sistemos ligų profilaktikai, regos sutrikimams, fizinio aktyvumo ir saugaus elgesio, bei tinkamos mitybos skatinimui.
- Vadovautis šeimos gydytojų rekomendacijomis, skirtomis vaikams, lankantiems ugdymo įstaigą.